

事前申し込み  
不要

途中入退場  
OK

スーツ不要  
普段着OK

# NAGASAKI

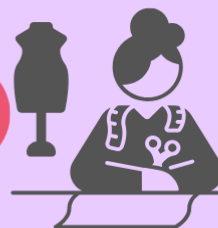


# しごとみらい博

## 2024

### ～NEXT チャレンジ with 長崎～

【出展】会場112社 県内最大級の企業説明会



【対象】

大学・大学院・短大・専門学校  
高等学校の全学年及び保護者  
並びに留学生・既卒者

詳しくは →  
NAGASAKI  
しごとみらい博  
WEBページへ



# 2024 11/30 (土)

◆学生実行委員企画◆

就活に向けての  
お役立ち  
イベント企画中！

学生実行委員の  
Instagramはこちら↓



【時間】11:00～16:00

【場所】出島メッセ長崎2Fコンベンションホール

◇会場に駐車場はございません。近隣の駐車場をご利用ください。公共交通機関のご利用をお勧めします。



同日開催♪

新たな一歩！  
企業説明会&  
スキルアップ体験会



第2弾!!  
ハロートレーニング  
フェス2024



NAGASAKIしごとみらい博  
お問い合わせ

長崎若年者地域連携事業事務局

☎095-801-4533

✉ngs42-jakunen@lec.co.jp

主催 : 長崎労働局・長崎若年者地域連携事業事務局・NAGASAKIしごとみらい博学生実行委員

共催 : 長崎県・長崎市・佐世保市

後援 : 国立大学法人長崎大学・長崎県立大学・活水女子大学・長崎総合科学大学・長崎外国語大学・長崎国際大学・長崎純心大学・  
鎮西学院大学・長崎女子短期大学・長崎短期大学

協力 : 長崎留学生支援センター

チラシデザイン : 学生実行委員

# NAGASAKIしごとみらい博2024 参加事業所一覧

|                  |                    |                                        |
|------------------|--------------------|----------------------------------------|
| 株式会社オリーブバイホテル    | SCSKニアシオアシステムズ株式会社 | 社会福祉法人幸生会 諫早療育センター                     |
| 株式会社大塚産業         | 日本フードパッカー株式会社川棚工場  | ソニーセミコンダクタマニュファクチャリング株式会社              |
| メットライフ生命保険株式会社   | 全国農業協同組合連合会長崎県本部   | 株式会社ニーズウェル 長崎開発センター                    |
| 株式会社長崎新聞社        | 扇精光コンサルタンツ株式会社     | オリックス生命保険株式会社 長崎ビジネスセンター               |
| 株式会社イシマル         | 扇精光ソリューションズ株式会社    | 京セラコミュニケーションシステム株式会社 長崎 Innovation Lab |
| 協和商工株式会社         | 株式会社 上滝            | MHIソリューションテクノロジーズ株式会社                  |
| 株式会社スズキ自販長崎      | 株式会社神鋼環境ソリューション    | 株式会社グラバーヒル ヒルトン長崎                      |
| 株式会社 稲佐山観光ホテル    | 株式会社九電工            | (株)グラバーヒル(ANAクラウンプラザホテル長崎グラバーヒル)       |
| 社会福祉法人優輝会        | 長崎県商工会連合会          | ホテルマネージメントインターナショナル株式会社(長崎にっしょうかん)     |
| ハウステンボス株式会社      | 社会福祉法人みのり会         | 自衛隊長崎地方協力本部                            |
| チョコー醤油株式会社       | 長崎県警察              | 長崎市消防局                                 |
| ANAテレマート株式会社     | ジブラルタ生命保険株式会社      | 長崎運送株式会社                               |
| 佐世保重工業株式会社       | 長崎空港ビルディング株式会社     | 日本通運株式会社長崎支店                           |
| NBC情報システム株式会社    | 株式会社昭和堂            | 株式会社九十九島グループ                           |
| 株式会社ニチイ学館        | 北川精機株式会社 長崎技術センター  | メルコアドバンスデバイス株式会社                       |
| アイティーアイ株式会社      | 株式会社湘南サンライズ工業      | 学校法人九州文化学園                             |
| 株式会社丸協食産         | 社会福祉法人山陰会          | 西部ガス長崎株式会社                             |
| 新晃工業株式会社         | 株式会社亀山電機           | 西海地研株式会社                               |
| 松藤グループ           | 不動技研工業株式会社         | 株式会社福德不動産                              |
| 株式会社ウラノ          | 株式会社シアスタ           | 株式会社長崎銀行                               |
| 株式会社エレナ          | 長崎県信用保証協会          | HIGUCHI GROUP                          |
| 協和機工株式会社         | 株式会社 大島造船所         | 株式会社皆藤製作所                              |
| 株式会社西海建設         | 九州ガス株式会社           | 社会福祉法人平成会                              |
| 伸和コントロールズ株式会社    | 長崎放送株式会社           | パーソルビジネスプロセスデザイン株式会社                   |
| イサハヤ電子株式会社       | ビーウィズ株式会社 デジタルラボ長崎 | 株式会社COCOアドバンス                          |
| 九州ビルド株式会社        | Q-bicソリューションズ株式会社  | 長崎市役所                                  |
| 大阪鋼管株式会社         | 株式会社 三基            | 株式会社KPG HOTEL&RESORT i+Land nagasaki   |
| 社会福祉法人 南高愛隣会     | 株式会社長崎検番           | 安達株式会社                                 |
| 株式会社ベイロール        | 社会福祉法人 遊歩の会        | 株式会社ハイ・アベイラビリティ・システムズ                  |
| エムオーテックス株式会社     | 株式会社日本ベネックス        | 株式会社タスク                                |
| トヨタカラークラ長崎株式会社   | アークレイ長崎開発センター株式会社  | 株式会社ニチレイフーズ長崎工場                        |
| 協和機電工業株式会社       | オリエンタルエアプリッジ株式会社   | 株式会社星野リゾート・マネジメント                      |
| 株式会社チョープロ        | ごとう農業協同組合(JAごとう)   | 長崎県                                    |
| ALSOK九州株式会社 長崎支店 | 長崎県農業協同組合中央会       | チューリッヒ保険会社                             |
| 社会福祉法人 長崎厚生福祉団   | 株式会社琴花園            | アイサンテクノロジー株式会社                         |
| トランスコスモス株式会社     | 社会福祉法人ことの海会        | 株式会社十八親和銀行                             |
| 長崎魚市株式会社         | 株式会社大光食品           |                                        |
| 生活協同組合ララコープ      | 社会福祉法人星のくま         |                                        |